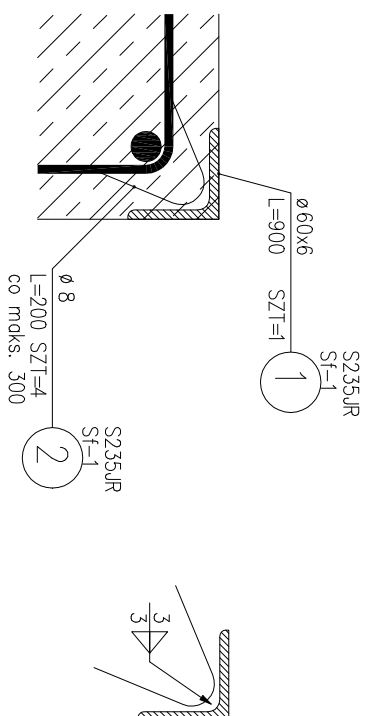


ZABEZPIECZENIE KOMINKÓW FUNDAMENTOWYCH




ZESTAWIENIE STALI

POZ.	NUMER ELEMENTU	NAZWA ELEMENTU	DŁUGOŚĆ [mm]	GAŁUNIEK STAL	LICZBA SZTUK	DŁ. RAZEM [m]	MASA JEDN [kg/m]	MASA 1 ELEME [kg]	MASA RAZEM [kg]	POLE JEDN [m ² /m]	POLE 1 ELEME [m ²]	POLE RAZEM [m ²]
Sf-1	1	Ø 60x6	900	S235JR	1	0.90	5.42	4.88	4.88	0.23	0.21	0.21
Sf-1	2	Ø 8	200	S235JR	4	0.80	0.39	0.08	0.32	0.03	0.01	0.02
OGÓŁEM												
NADDAITEK NA SPOINY: 1.8%												
RAZEM:												
WYKONAĆ: x 24												

STAL: S235JR

UWAGI

1. Wszystkie wymiary podano w [mm], a rzędne wysokościowe w [m].
2. Niniejszy rysunek należy rozpatrywać łącznie ze wszystkimi rysunkami branżowymi.
3. Elementy stalowe ze stali S235JR, zabezpieczyć antykorozyjnie poprzez malowanie lub/i cynkowanie ogniowe.

		Biuro Rzeczoznawstwa i Ekonomii Środowiska CODEx Sadowiski i Wspólnicy Spółka Jawna 63-000 Środa Wlkp. ul. Stachury 9 tel.: +48 61 622 91 20 fax: +48 61 622 91 21 sadowiski@codex.pl www.codex.pl	
Przedsięwzięcie:		Studium dokumentacji:	
Tytuł projektu:		Projekt wykonawczy	
Budowa punktu selektywnego zbierania odpadów komunalnych wraz z niezbędną infrastrukturą dla gminy Miasteczko Krajeńskie			
WIAŁA - ZABEZPIECZENIE KOMINKÓW FUNDAMENTOWYCH			
Funkcja:	Imię / nazwisko:	Specjalność:	Numer uprawnień:
Projektował:	mgr inż. Mariusz Konceal	konstrukcyjno-budowlana	WKP/0051/POOK/10
Sprawdził:	inż. bud. Ryszard Kowalski	konstrukcyjno-budowlana	UAN-8386/85/86
1:5		Data:	
Branża: arch-konstr		Nr rys.:	
1:5		WZ-02	
grudzień 2016		1:5	